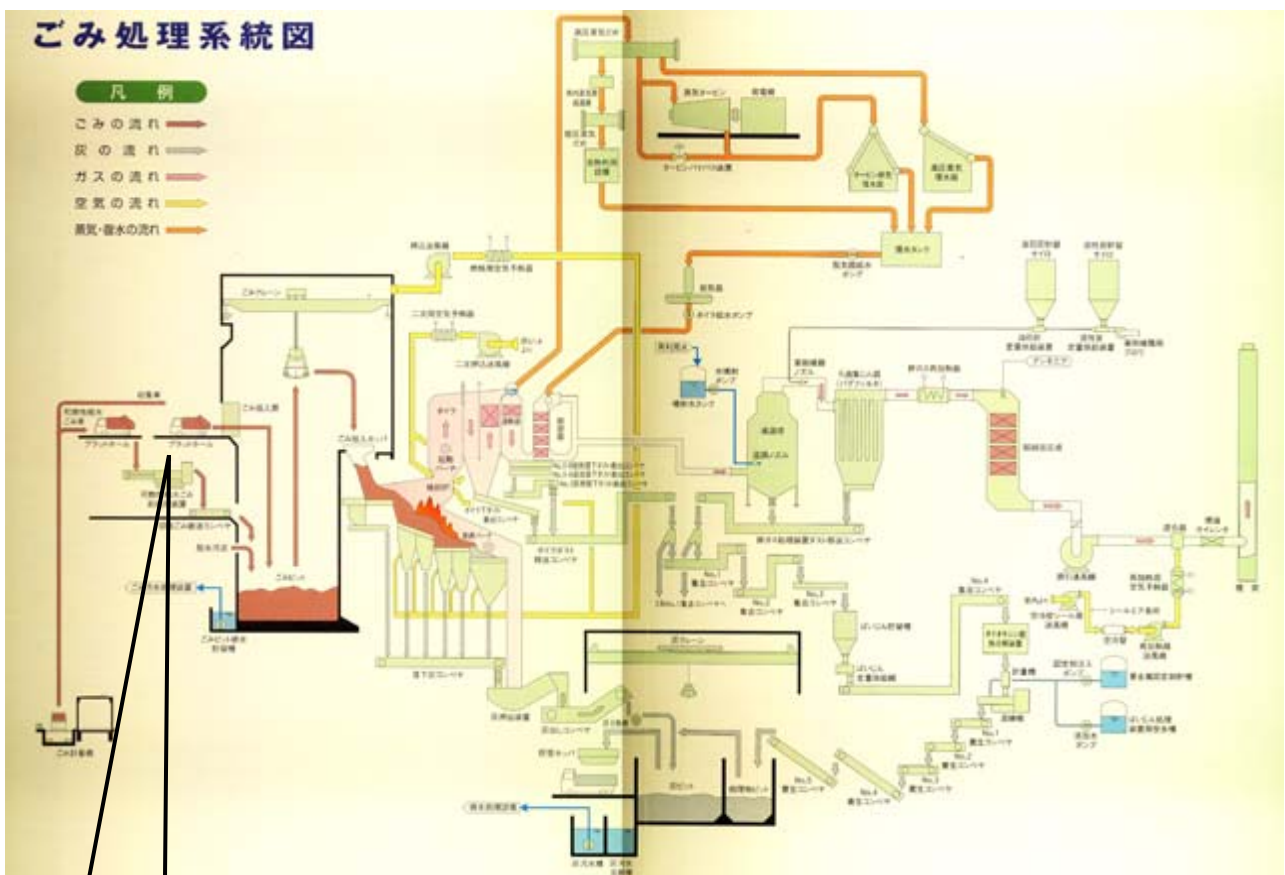
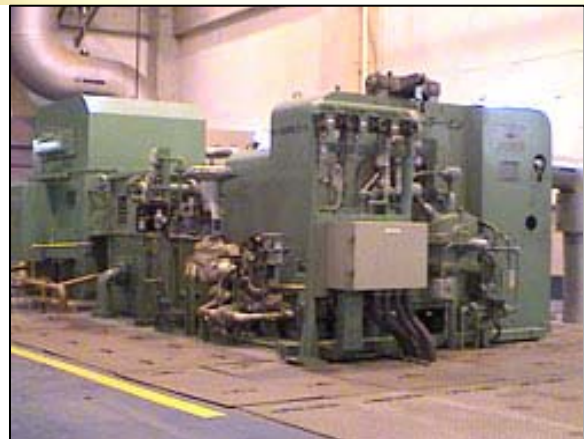


所在	佐世保市大塔町1036-1	事業主体	佐世保市
問い合わせ先	TEL:0956-31-3815	見学	可
施設名	東部クリーンセンター ごみ(汚泥燃料)発電	運転開始年	平成13年1月 竣工 平成18年3月 汚泥混焼開始
出資比率	100%	原料	余剰汚泥、(一般ごみと混焼)
利用法	汚泥燃料発電	原料調達費	不要

システムフロー
(フロー図)



クリーンピアとどろき
バイオ燃料



発電設備

システムフロー
(施設全景)



施設仕様	全連続燃焼式機械炉(100t/日×2基)、発電能力(1,990kW、衝動横置復水タービン、入口蒸気条件2.75MPa・295℃、定格蒸気量13.44t/h)
運転状況	常時稼働(メンテナンス時は、1基のみ稼働)
コスト (イニシャルコスト)	本体工事費96.6億円、附帯工事費7.5億円の一部
コスト (ランニングコスト)	—
効果	可燃ごみに含まれるバイオマスが発電に寄与する比率は約6割前後であり、新エネルギー等電気相当量換算で1.5百万kWh(平成21年4～9月)の発電量を記録している。
施設運営上の課題	特にないが、可燃ごみ等に含まれる水分の低減が望まれる。