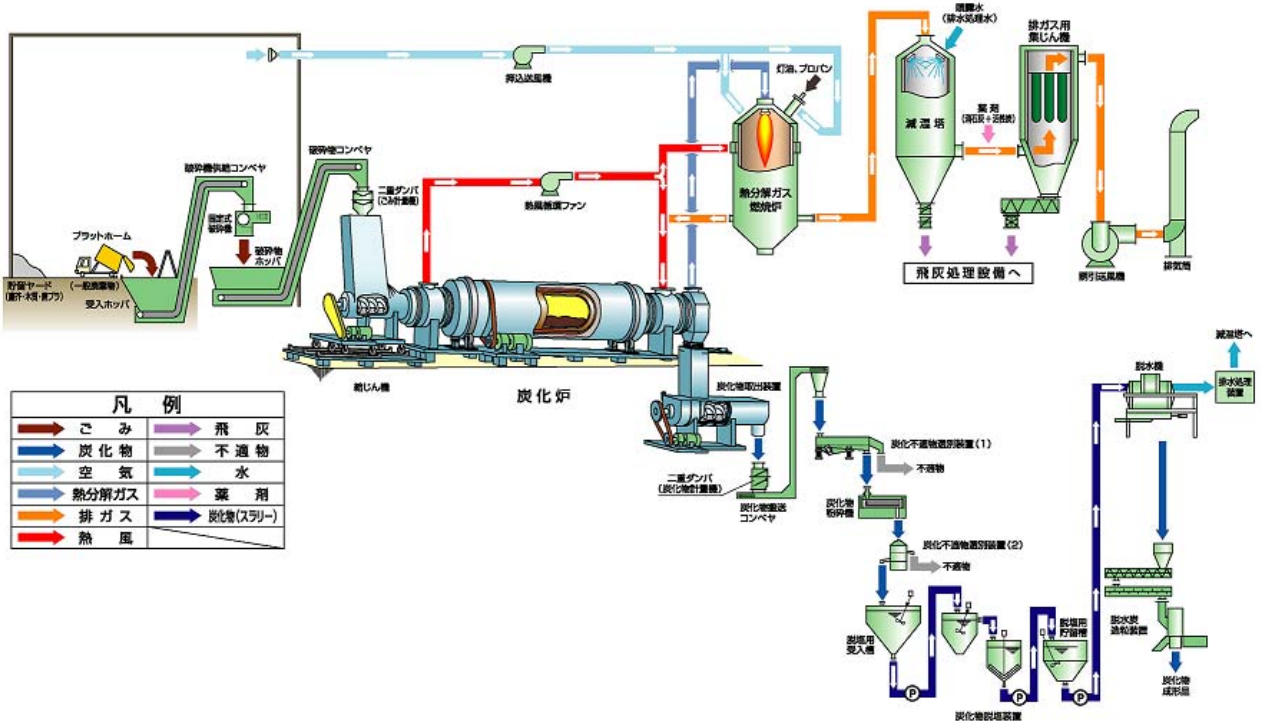


所在	西海市大瀬戸町松島	事業主体	・長崎県西海市 ・電源開発(株) *NEDO実証試験事業として実施
問い合わせ先	電源開発(株) 環境エネルギー事業部 TEL:(代表)03-3546-2211	見学	可
施設名	一般廃棄物炭化燃料製造実証試験設備	運転開始年	平成18年 3月
出資比率	—	原料	一般廃棄物
利用法	石炭火力発電所での石炭代替燃料	原料調達費	—

システムフロー  
(フロー図)



システムフロー  
(施設全景)



施設仕様	・処理能力:約200kg/h未満 ・炭化炉:間接加熱式単筒型ロータリーキルン
運転状況	運転中 *平成22年3月試験終了予定
コスト (イニシャルコスト)	—
コスト (ランニングコスト)	—
効果	小規模設備でも炭化燃料を製造することでエネルギー回収が可能。 また、製造した炭化燃料を石炭火力発電所で利用することにより、 発電所で排出されるCO <sub>2</sub> を削減。
施設運営上の課題	炭化燃料中の塩素濃度低減